



تشریح و طراحی کامل سؤالات آزمون‌های نظام مهندسی

معماری طراحی

ویژه آزمون‌های نظام مهندسی

بر اساس آخرین ویرایش و تغییرات، آیین‌نامه‌ها و مباحث مقررات ملی ساختمان
به همراه ارائه نکات کلیدی مهم طراحی در ترسیم پلان‌های هر آزمون



به همراه راهنمای جامع جهت کسب
آمدگی در آزمون‌های نظام مهندسی

چاپ دهم - ویرایش یازدهم

از (اسفندماه ۱۳۸۷) تا (اسفندماه ۱۴۰۲)

مؤلف: مهندس مهدی دریانی

تشریح و طراحی کامل سؤالات آزمون‌های نظام مهندسی

معماری طراحی

مؤلف: مهندس مهدی دریانی

ناشر: نوآور

شمارگان: ۱۰۰۰ نسخه

نوبت چاپ: دهم - ۱۴۰۲ - ویرایش یازدهم

شابک: ۹۷۸-۶۰۰-۱۶۸-۶۹۴-۸

ساخته‌های کتاب

کلیه حقوق چاپ و نشر این کتاب مطابق با قانون حقوق مؤلفان و مصنفان مصوب سال ۱۳۴۸ برای ناشر محفوظ و منحصرأ متعلق به ناشر نوآور می‌باشد. لذا هرگونه استفاده از کل یا قسمتی از این کتاب (از قبیل هر نوع چاپ، فتوکپی، اسکن، عکس‌برداری، نشر الکترونیکی، هر نوع انتشار به صورت اینترنتی، سی‌دی، دی‌وی‌دی، فیلم فایل صوتی یا تصویری و غیره) بدون اجازه کتبی از ناشر ممنوع بوده و شرعاً حرام است و متخلفین تحت پیگرد قانونی قرار می‌گیرند.

حقوق ناشر

تهران، خیابان انقلاب اسلامی، خیابان خسر رازی
خیابان شهدای زاندارمری، ترسیده به خیابان دانشگاه،
پلاک ۵۸، ساختمان ایرانیان، طبقه اول، واحد سوم

دفتر پخش

انتشارات نوآور
ناشر تخصصی کتاب‌های
نظام مهندسی و عمران
آینت سفارش از طریق سایت و تماس
۰۲-۴۸۴۱۹۰۰
۶۶۴۸۴۱۹۰۰
<http://noavarpub.com>



مطابق با

سرشناسه: دریانی، مهدی، ۱۳۵۸ -

عنوان و نام پدیدآور: طراحی و تشریح کامل سؤالات آزمون‌های نظام مهندسی معماری (طراحی) مؤلف مهدی دریانی.

مشخصات نشر: تهران: نوآور

مشخصات ظاهری: ۲۹۸ ص
شابک: ۹۷۸-۶۰۰-۱۶۸-۶۹۴-۸

وضعیت فهرست‌نویسی: فنیبا

موضوع معماری -- طراحی -- راهنمای آموزشی (عالی)

موضوع (Higher) -- Study and teaching -- Architectural design

موضوع معماری -- طراحی -- آزمون‌ها و تمرین‌ها (عالی)

موضوع (Higher) -- Examinations, questions, etc. -- Architectural design

رده بندی کنگره: ۱۳۹۶ ش ۵/۵۴: ۲۷۵۵/۵

رده بندی دیویی: ۷۲۰/۲۷۴

شماره کتبخانی ملی: ۲۷۵۵۱۳۱

لطفاً جهت دریافت اصلاحات و یا الحاقات
احتمالی این کتاب به سایت انتشارات نوآور
(noavarpub.com) مراجعه کنید.

مطابق با استانداردها

فهرست مطالب

تشریح و طراحی آزمون معماری طراحی اسفند ۱۳۸۷	۱۲
تشریح و طراحی آزمون معماری طراحی اسفند ۱۳۸۸	۲۱
تشریح و طراحی آزمون معماری طراحی اسفند ۱۳۸۹	۳۷
تشریح و طراحی آزمون معماری طراحی آذر ۱۳۹۰	۵۰
تشریح و طراحی آزمون معماری طراحی شهریور ۱۳۹۱	۶۲
تشریح و طراحی آزمون معماری طراحی اسفند ۱۳۹۱	۷۵
تشریح و طراحی آزمون معماری طراحی آذر ۱۳۹۲	۸۸
تشریح و طراحی آزمون معماری طراحی خرداد ۱۳۹۳	۱۰۰
تشریح و طراحی آزمون معماری طراحی آبان ۱۳۹۳	۱۱۲
تشریح و طراحی آزمون معماری طراحی مرداد ۱۳۹۴	۱۲۴
تشریح و طراحی آزمون معماری طراحی بهمن ۱۳۹۴	۱۳۵
تشریح و طراحی آزمون معماری طراحی شهریور ۱۳۹۵	۱۴۷
تشریح و طراحی آزمون معماری طراحی اسفند ۱۳۹۵	۱۶۱
تشریح و طراحی آزمون معماری طراحی مهر ۱۳۹۶	۱۷۵
تشریح و طراحی آزمون معماری طراحی اردیبهشت ۱۳۹۷	۱۸۹
تشریح و طراحی آزمون معماری طراحی بهمن ۱۳۹۷	۲۰۳
تشریح و طراحی آزمون معماری طراحی مهر ۱۳۹۸	۲۱۳
تشریح و طراحی آزمون معماری طراحی شهریور ۱۳۹۹	۲۲۵
تشریح و طراحی آزمون معماری طراحی مرداد ۱۴۰۰	۲۴۱
تشریح و طراحی آزمون معماری طراحی تیر ۱۴۰۱	۲۵۶
تشریح و طراحی آزمون معماری طراحی اردیبهشت ۱۴۰۲	۲۶۹
تشریح و طراحی آزمون معماری طراحی آذر ۱۴۰۲	۲۷۹
تشریح و طراحی آزمون معماری طراحی اسفند ۱۴۰۲	۲۹۰

دفترچه آزمون ورود به حرفه مهندسان رشته معماری طراحی

تشریح و طراحی آزمون معماری طراحی اسفند ۱۳۸۷

تذکرات

- آزمون کتاب باز می باشد. داوطلبان می توانند مدارک لازم را همراه داشته باشند.
- امانت گرفتن مدارک و وسایل دیگران در جلسه آزمون ممنوع می باشد.
- لازم است نام و نام خانوادگی، شماره داوطلبی و استان محل آزمون را روی دفترچه سوالات درج نماید. (عدم درج مشخصات موجب عدم تصحیح دفترچه می گردد).
- پایان آزمون کارت شناسایی آزمون (کارت ورود به جلسه) و دفترچه سوالات را به مسئولان تحویل نماید.
- مشخصات خود را صرفاً در محل مشخص شده درج نموده و از درج مشخصات در سایر قسمت های این دفترچه جداً خودداری نمایید.
- حد نصاب قبولی ۵۰ درصد می باشد.

مشخصات آزمون

زمان پاسخگویی: ۴۸۰ دقیقه

تاریخ آزمون: ۸۷/۱۲/۱۳

سازمان نظام مهندسی ساختمان کشور

شرکت تعاونی خدمات آموزشی کارکنان سازمان سنجش آموزش کشور

موضوع طراحی

در نظر است ۴ واحد مسکونی همجوار به صورت همسان (تیپ) و به صورت یک بلوک در قطعه زمینی احداث گردد که طراحی یک واحد از ۴ واحد مذکور مطابق کروکی پیوست برای آزمون طراحی معماری در نظر گرفته شده است. (طراحی در محدوده هاشور زده کروکی پیوست انجام گیرد)

مشخصات طرح مورد نظر:

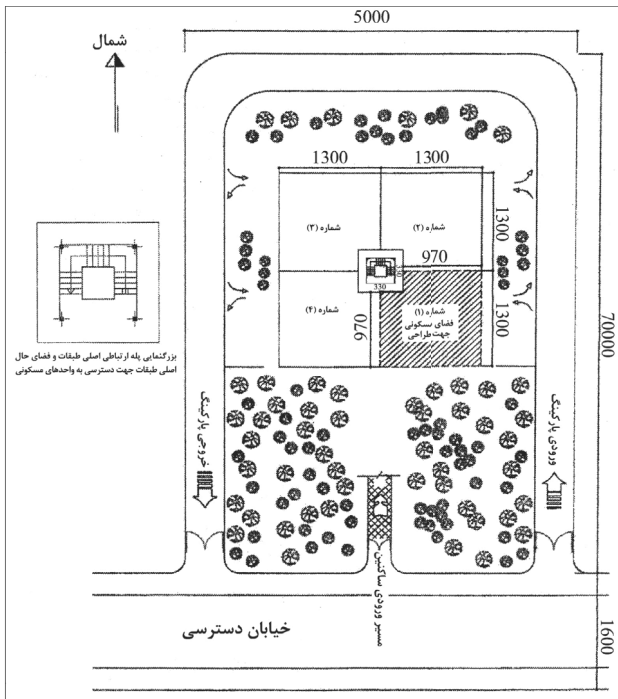
مساحت واحد مسکونی مورد بحث ۱۸۰ مترمربع می باشد که در دو تراز (ترازهای ۱ و ۲ بصورت دوپلکس) طراحی خواهد شد که در تراز اول: ورودی - سرویس بهداشتی و رختکن - نشیمن - پذیرایی - غذاخوری - آشپزخانه و محل صبحانه خوری و اتاق مهمان همراه با حمام (سرویس بهداشتی و دستشویی و دوش) و در تراز دوم: اتاق خواب والدین به انضمام حمام اختصاصی (توالیت فرنگی - دستشویی - وان) و یک اتاق خواب دو نفره برای فرزندان به انضمام حمام اختصاصی (توالیت دستشویی و دوش) قرار دارد.

توجه:

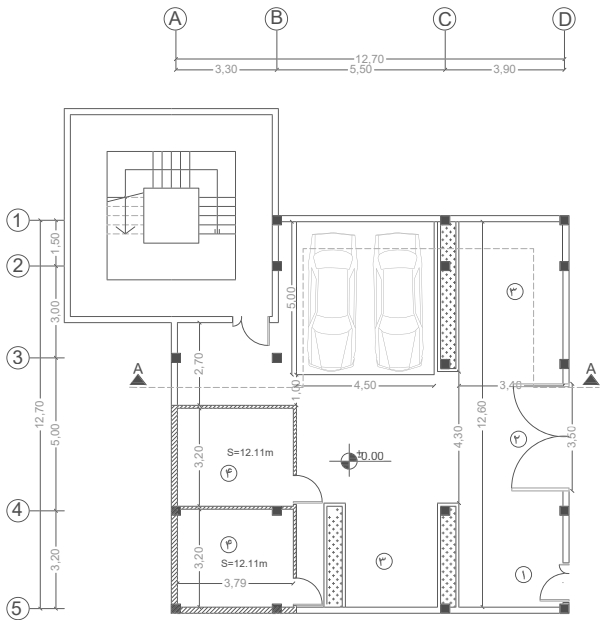
- انتخاب موقعیت سطح تراز ۲ نسبت به سطح تراز ۱ و عملکرد آن و بخصوص از نظر دید و منظر به فضای خارج و یا داخل واحد مسکونی و همچنین موقعیت و شکل پله اختصاصی ارتباطی بین دو تراز و تعیین کد ارتفاعی آنها نقش مؤثری در امتیازدهی خواهد داشت.
- پارکینگ در طبقه همکف برای ۲ دستگاه اتومبیل (به ازاء هر واحد مسکونی و در محدوده تعریف شده جهت طراحی) و فقط با یک ورودی به عرض ۳/۵ متر همراه با دو انبار به مساحت هر یک ۱۲ مترمربع و فضایی برای بازی بچه ها که جمعاً بوسیله دیوارک کوتاه و یا جعبه گل از فضاهای مجاور جدا می گردد. (لازم به یادآوری است که فضای تأسیسات مرکزی در محل دیگری احداث شد که مورد بحث این برنامه نیست.

ترسیم مورد نظر

۱. ترسیم دو پلان معماری برای تراز ۱ و تراز ۲ به مقیاس ۱:۱۰۰ همراه با مبلمان و چیدمان سرویس بهداشتی و آشپزخانه با مقیاس صحیح و اندازه‌گذاری در حد فاز یک معماری و مشخص نمودن محل ستون‌ها و معرفی محورها و رعایت استراکچر مطلوب و منطقی و مقرون به صرفه (امتیاز ۱۸ نمره)
۲. ترسیم طبقه همکف (پارکینگ و انبارها) به مقیاس ۱:۱۰۰ به نحوی که سیرکولاسیون اتومبیل‌ها مشخص و ورودی پارکینگ براساس کروکی ضمیمه باشد همراه با مشخص نمودن ستون‌ها و محورگذاری و اندازه‌گیری در حد فاز یک معماری (امتیاز ۸ نمره)
۳. ترسیم یک نمای کامل از آپارتمان مذکور (واحد طراحی شده) به مقیاس ۱:۱۰۰ به نحوی که معرف تیپ پنجره‌ها-دستا‌انداز و مصالح بکار رفته باشد. (همراه با کدهای ارتفاعی و اندازه‌گیری) (امتیاز ۷ نمره)
۴. ترسیم یک برش از واحد طراحی شده به نحوی که پله ارتباطی داخلی واحد مذکور را قطع و علاوه بر پاگردها تراز ۲ را نیز مشخص می‌نماید به مقیاس ۱:۱۰۰ (همراه با کدهای ارتفاعی و اندازه‌گذاری) (امتیاز ۷ نمره)



ترسیم پلان پارکینگ



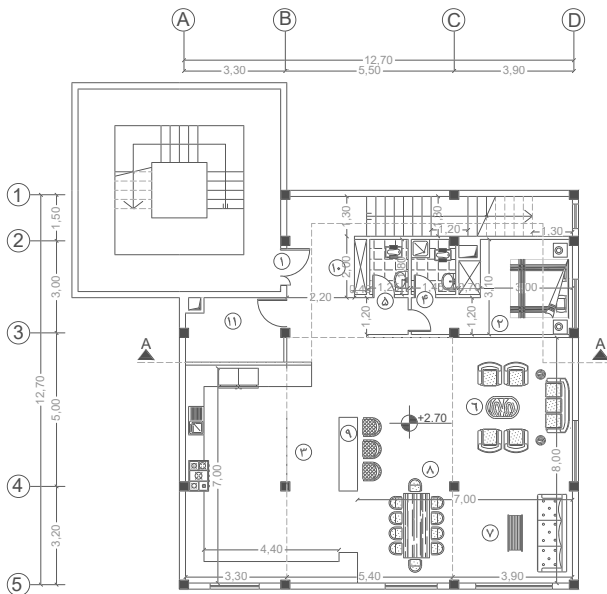
- ۱ ورودی سواره
- ۲ ورودی پیاده
- ۳ زمین بازی
- ۴ انباری



پلان پارکینگ

sc: 1/100

ترسیم پلان تراز اول

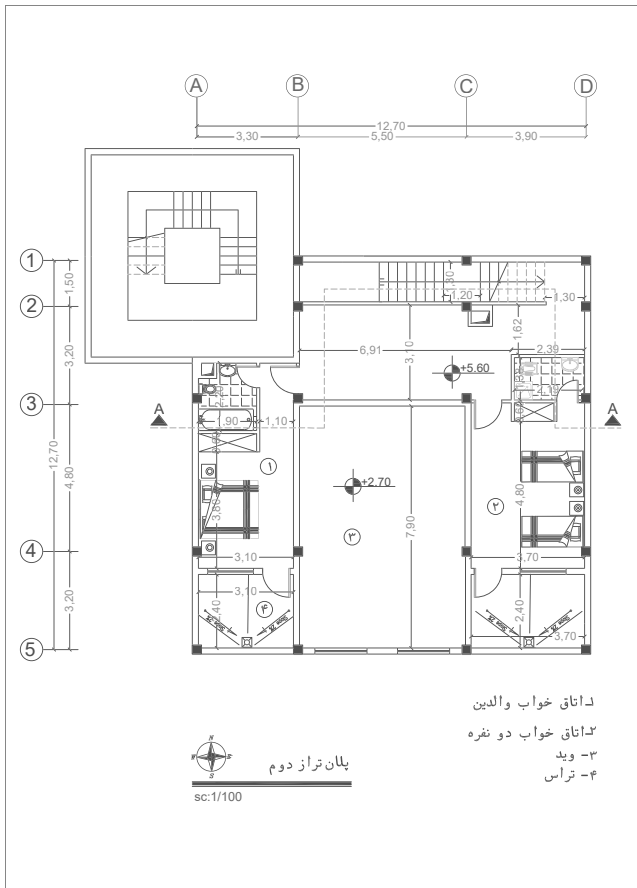


پلان تراز اول

sc:1/100

- ۱- دورودی
- ۲- اتاق مہمان
- ۳- آشپزخانه
- ۴- حمام
- ۵- سرویس بهداشتی
- ۶- تشنیم
- ۷- پذیرایی غذاخوری
- ۸- صبحانه خوری
- ۹- رختکن ۱۱ - انباری

ترسیم پلان تراز دوم



۱- اتاق خواب والدین

۲- اتاق خواب دو نفره

۳- وید

۴- تراس

پلان تراز دوم

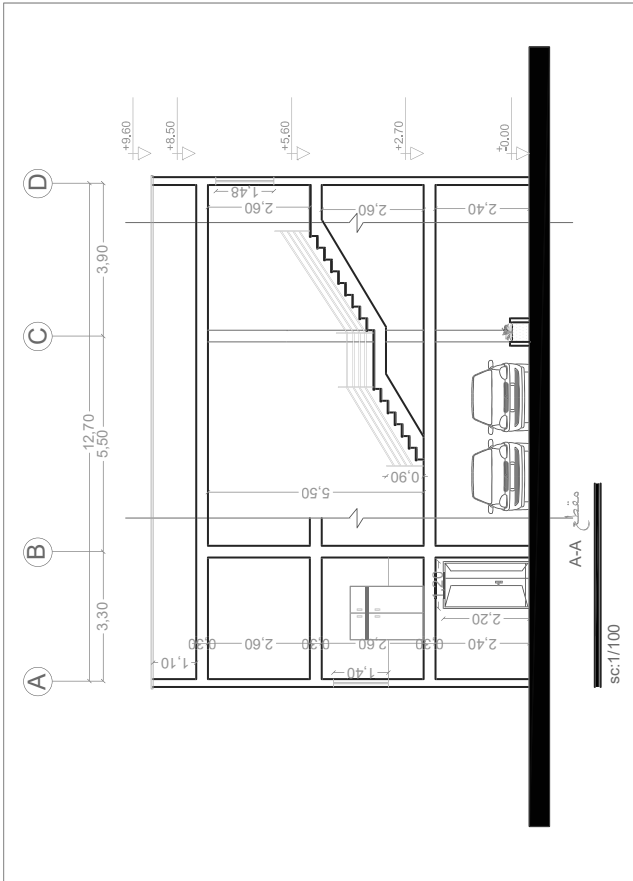


sc:1/100

ترسیم پلان نمای شمالی

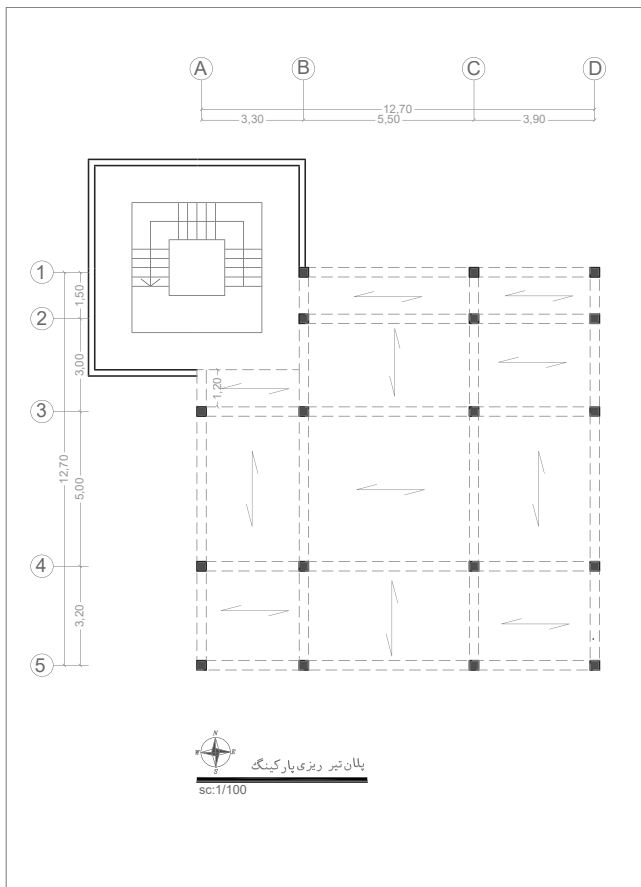


ترسیم مقطع A-A





ترسیم پلان تیرریزی پارکینگ



ترسیم پلان تیرریزی تراز اول

